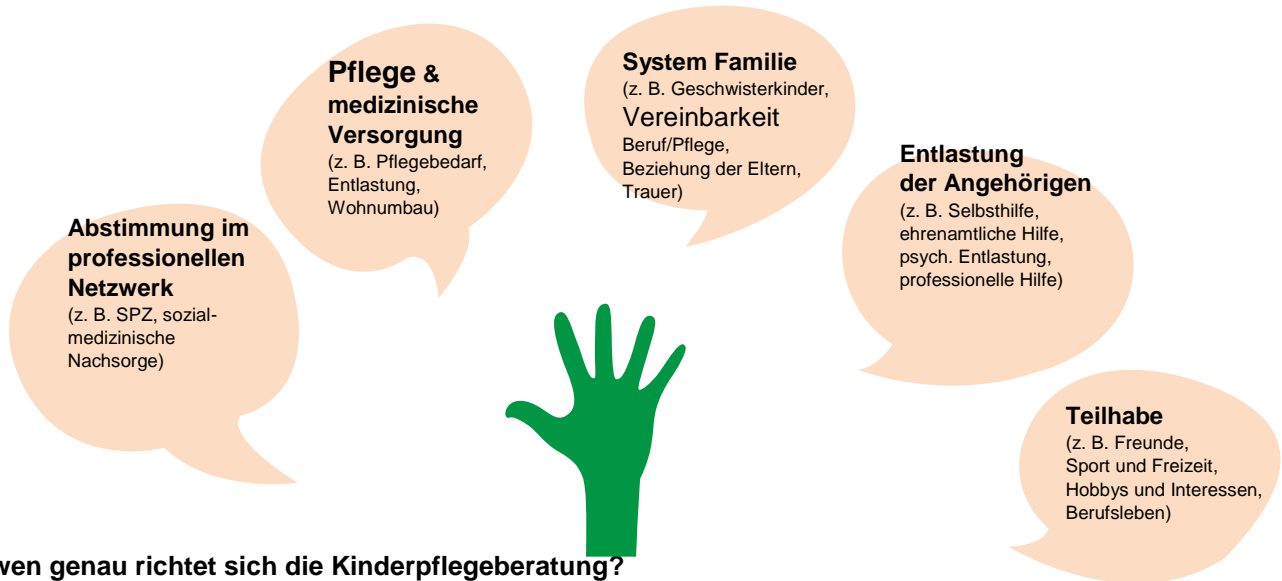


## Informationsblatt

### Kinderpflegeberatung der Pflegestützpunkte Mecklenburg-Vorpommern

Die Pflegeberatung nach § 7a SGB XI ist eine individuelle, umfassende Beratung und Hilfestellung durch eine Pflegeberaterin oder einen Pflegeberater. Sie unterstützen bei der Auswahl sowie Inanspruchnahme von bundes- oder landesrechtlich vorgesehenen Sozialleistungen und sonstigen Hilfsangeboten, die auf die Unterstützung von Menschen mit Pflege-, Versorgungs- und Betreuungsbedarf ausgerichtet sind.

Wir bieten Ihnen mit der Kinderpflegeberatung ein besonderes Angebot für betroffene Familien und junge Pflegende. Speziell ausgebildete Kinderpflegeberater beraten unter Berücksichtigung eines kinderspezifischen Assessments zu den Leistungen für pflegebedürftige Kinder/Jugendliche und deren Angehörige aus den verschiedenen Sozialgesetzbüchern.



#### An wen genau richtet sich die Kinderpflegeberatung?

- Familien mit pflegebedürftigen Kindern
- Familien mit von Pflegebedürftigkeit bedrohten Kindern
- Kinder bis zu 27 Jahren mit pflegebedürftigen Eltern und Großeltern
- Geschwister von pflegebedürftigen Kindern

#### Was sind die Ziele der Kinderpflegeberatung?

- Beratung und Unterstützung von pflegebedürftigen Kindern und Jugendlichen sowie deren Familien
- Sicherstellung der pflegerischen Versorgung in der Familie
- Stabilisierung des Familiensystems und Stärkung der Entscheidungs- und Handlungskompetenz
- Information der Familien über ihre Ansprüche im Zusammenhang mit Pflege und Betreuung der Kinder und die Wege der Inanspruchnahme
- Beitrag zur Sicherstellung von Vereinbarkeit Pflege und Beruf
- Organisation eines erfolgreichen Übergangs zwischen den verschiedenen Lebensphasen (Kita, Schule, Ausbildung)
- Vernetzung mit den Akteuren im Hilfesystem

Rufen Sie uns an oder schreiben Sie uns eine Mail, wir vereinbaren einen Termin.

#### Sprechzeiten:

Dienstag: 09.00 Uhr bis 12.00 Uhr und 13.00 Uhr bis 16.00 Uhr

Donnerstag: 09.00 Uhr bis 12.00 Uhr und 13.00 Uhr bis 18.00 Uhr

#### Standort Wismar

Rostocker Str. 76

23970 Wismar

Pflegeberater/in: 03841 / 3040 - 5082

Sozialberater/in: 03841 / 3040 - 5083

[Pflegestützpunkt.hwi@nordwestmecklenburg.de](mailto:Pflegestützpunkt.hwi@nordwestmecklenburg.de)

#### Standort Grevesmühlen

Börzower Weg 3

23936 Grevesmühlen

Pflegeberater/in: 03841 / 3040 - 5080

Sozialberater/in: 03841 / 3040 - 5081

[Pflegestützpunkt.gvm@nordwestmecklenburg.de](mailto:Pflegestützpunkt.gvm@nordwestmecklenburg.de)